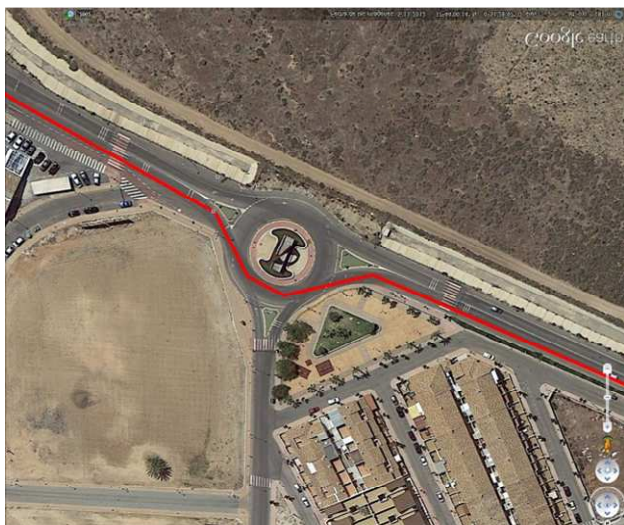


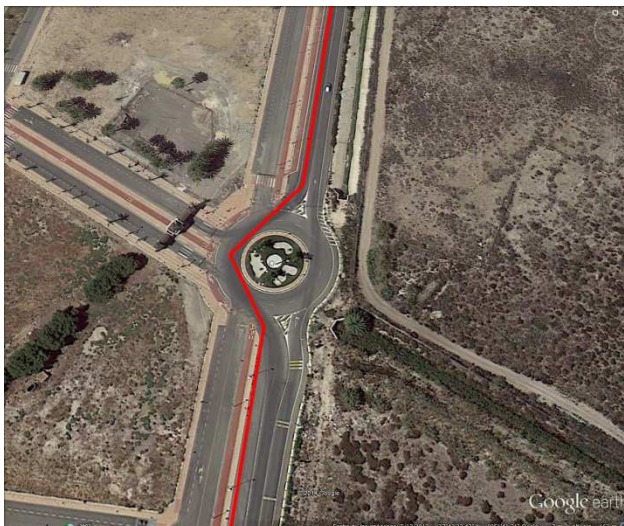
RUTROMETRO DEL "I SUPERSTANDART LOS ALCAZARES 2014"



Salida de Los Alcazares hacia la N332 dirección Cartagena

Primero: 10:30 horas

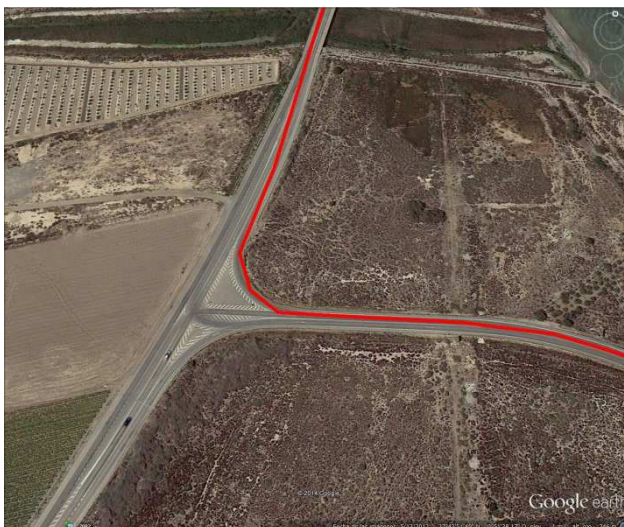
Último: 10:45 horas



Rotonda N332 dirección Cartagena

Primero: 10:32 horas

Último: 10:47 horas



Cruce de la N332 con la F34 dirección Los Urrutias

Primero: 10:35 horas

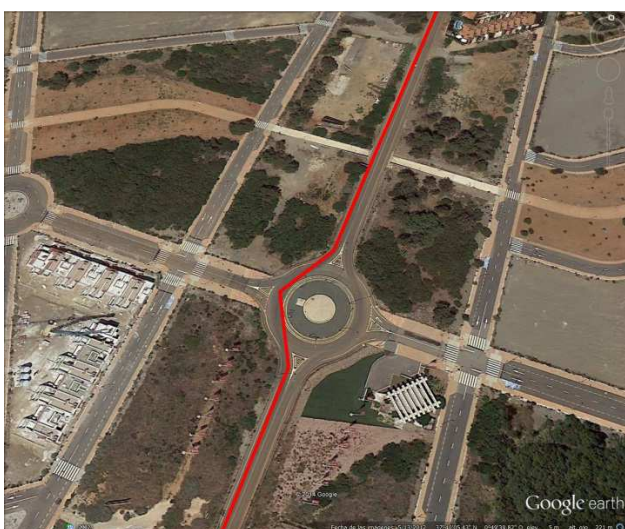
Último: 10:50 horas



Seguiremos por la F34, pasando por el Carmolí, y una vez
Pasado los Urrutias, llegamos a esta rotonda siguiendo
dirección Los Nietos.

Primero: 10:47 horas

Último: 11:05 horas



Rotonda salida de la urbanización Estrella de Mar, hacia
los Nietos, seguimos en la F34

Primero: 10:48 horas

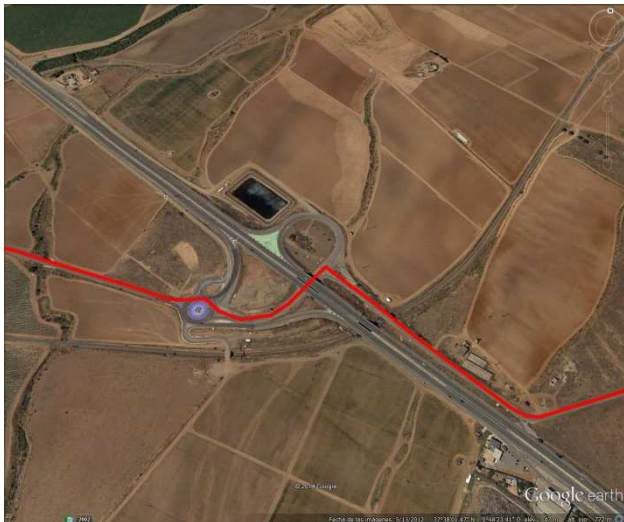
Último: 11:07 horas



Paso por los Nietos, y giramos a la F43 dirección el Llano
del Beal

Primero: 11:01 horas

Último: 11:24 horas



Seguimos por la F43, hasta llegar al giro para pasar por debajo de la autovía y cogemos dirección La Unión.

Primero: 11:12 horas

Último: 11:40 horas



Paso por el estrecho de San Gines

Primero: 11:15 horas

Último: 11:45 horas



Paso por el Llano del Beal

Primero: 11:17 horas

Último: 11:48 horas



Salimos del Llano del Beal, y pasamos por debajo de la via, y en esta rotonda seguimos hacia la unión, iniciando la subida.

Primero: 11:19 horas

Último: 11:50 horas



Entrada a la Unión por la F43

Primero: 11:35 horas

Último: 12:15 horas



Salida de La Unión, dirección a el Algar, entramos por la N-332, y salimos por la misma carretera dirección

Los Alcazares

Primero: 11:45 horas

Último: 12:35 horas



Seguimos por la via de servicio hasta llegar al cruce con la N-332.

Primero: 12:05 horas paso por Roche

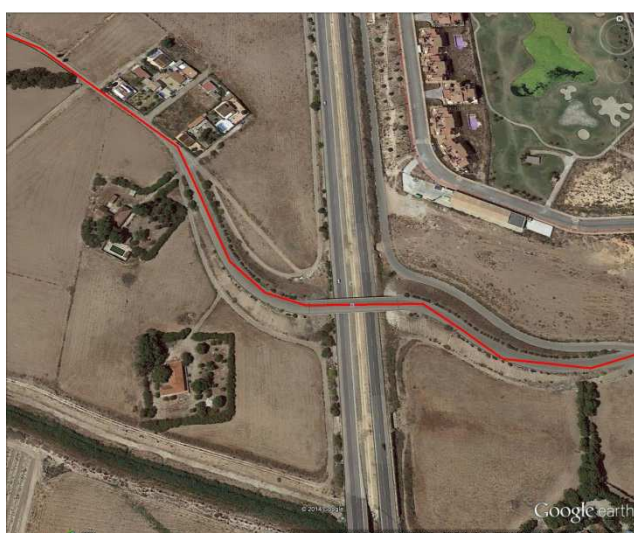
Último: 13:00 horas paso por Roche



Entramos por la N-332 en el término municipal de Los Alcazares y giramos pasado el camping para entrar en el camino rural

Primero: 12:18 horas

Último: 13:05 horas



Cruzamos la autovía por el puente para coger el camino rural que nos llevará a la Puebla.

Primero: 12:23 horas

Último: 13:11 horas



Giro a la derecha para tomar otro camino rural que nos lleva directo a La Puebla.

Primero: 12:34 horas

Último: 13:25 horas



Paso por la Puebla, no tocamos núcleo urbano, seguimos por la F35, nos dirigimos a la F30.

Primero: 12:40 horas

Último: 13:35 horas

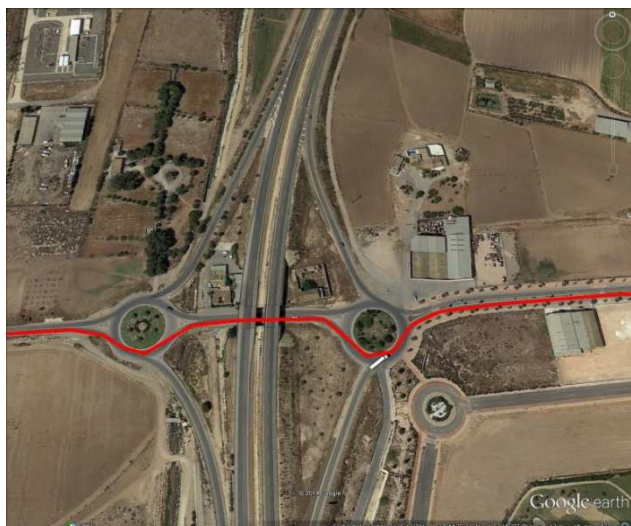


Dejamos la F35, para girar a la derecha dirección

Los Alcazares por la F30

Primero: 12:50 horas

Último: 13:47 horas



Entrada a Los Alcazares por la F30, siguiendo recto hacia el casco urbano

Primero: 13:01 horas

Último: 14:00 horas



Una vez en al Avda. 13 de Octubre, llegamos a la Intersección con la Calle del Alerce, donde giramos a la izquierda

Primero: 13:03 horas

Último: 14:03 horas



Entramos a la urbanización Serena Golf, y hacemos un circuito por la urbanización para salir nuevamente a la N-332

Primero: 13:12 horas

Último: 14:18 horas



Una vez entran a Los Alcázares volverán a hacerlo por la misma vía, y giraran dirección club náutico para realizar la segunda transición.

Primero Entrará en este tramo: 13:16 horas

Último saldrá de este tramo: 14:25 horas